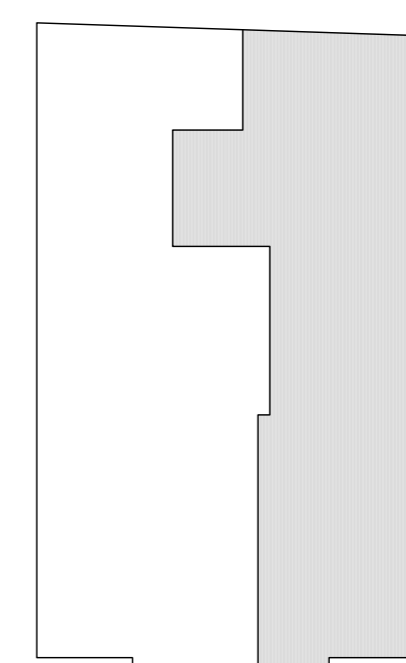


## EDIFICIO COSTA 105

GIJON



### BAJOCUBIERTA LETRA B 2 DORMITORIOS

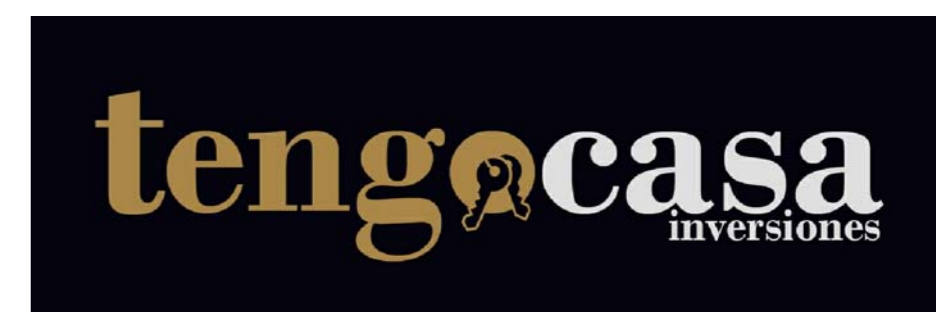
SUPERFICIES APROXIMADAS m<sup>2</sup>

Superficie útil interior 49,30 m<sup>2</sup>

Superficie terrazas 7,20 m<sup>2</sup>

Superficie construida 64,01 m<sup>2</sup>

PROMUEVE



COMERCIALIZA

